



Администрация города Славгорода Алтайского края

ПОСТАНОВЛЕНИЕ

13.12. 2013

№ 1621

г. Славгород

«О внесении изменений в постановление от 14.11.2013г. №1400 «Об определении границ прилегающих территорий к организациям и (или) объектам, на которых не допускается розничная продажа алкогольной продукции в муниципальном образовании город Славгород Алтайского края»

В целях реализации Федерального закона от 22 ноября 1995 г. № 171-ФЗ «О государственном регулировании производства и оборота этилового спирта, алкогольной и спиртосодержащей продукции и об ограничении потребления (распития) алкогольной продукции», в соответствии с постановлением Правительства РФ от 27.12.2012г. № 1425 «Об определении органами государственной власти субъектов Российской Федерации мест массового скопления граждан и мест нахождения источников повышенной опасности, в которых не допускается розничная продажа алкогольной продукции, а также определении органами местного самоуправления границ прилегающих к некоторым организациям и объектам территорий, на которых не допускается розничная продажа алкогольной продукции»

п о с т а н о в л я ю :

1. Внести изменение в постановление от 14.11.2013г. №1400 «Об определении границ прилегающих территорий к организациям и (или) объектам, на которых не допускается розничная продажа алкогольной продукции в муниципальном образовании город Славгород Алтайского края» следующего содержания:

1.1 Изменить в приложении №1 постановления схему границ прилегающей территории к рынку «Славянский» (приложение №1).

1.2 Исключить из приложения №1 постановления схему границ прилегающей территории к рынку «Центральный».

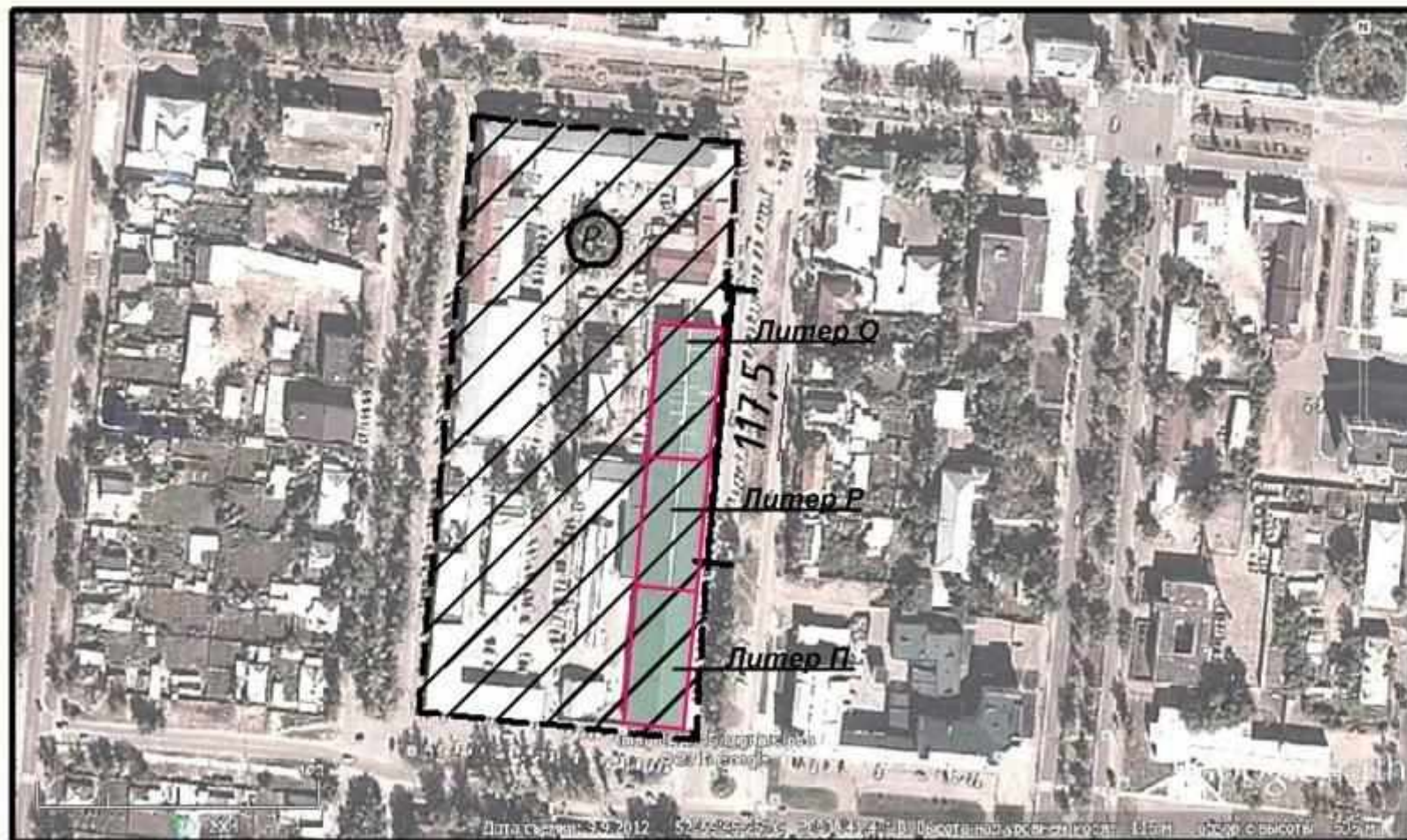
2. Настоящее постановление опубликовать в сборнике муниципальных правовых актов муниципального образования город Славгород Алтайского края и на официальном сайте администрации города Славгорода.

3. Контроль за исполнением настоящего постановления возложить на заместителя главы администрации В.Г.Игошина.

Глава администрации

В.А.Кинцель.

СХЕМА
Границ прилегающей территории к Рынку «Славянский»



Экспликация зданий и сооружений		
Наименование	Обозначение	Юридический адрес
Рынок "Славянский"	Р	458820, г.Славгород, ул.К.Маркса, 143
Объект(ы) торговли	Литер О	458820, г.Славгород, ул.К.Маркса, 143
Объект(ы) торговли	Литер Р	458820, г.Славгород, ул.К.Маркса, 143
Объект(ы) торговли	Литер П	458820, г.Славгород, ул.К.Маркса, 143

Условные обозначения	
	Границы земельного участка
	Объект торговли
	Расстояние до торгового объекта